

# 宮古箱石道路通信 No.49



サーモンくん みやちゃん



発行：宮古箱石道路安全協議会  
三陸沿岸道路事業促進チーム (PPP宮古箱石)  
編集・監修：国土交通省三陸国道事務所

## 工事現場紹介 小山田こ道橋上部工工事

株式会社 富士ピー・エス

小山田こ道橋上部工工事を担当することになりました「株式会社 富士ピー・エス」です。本工事は、宮古市小山田地区において県道277号（県道宮古港線）を跨ぐ橋を造る工事です。工事期間中は、橋桁の搬入や生コン打設などに伴う大型車両の出入りがあります。地域の皆様にはご迷惑をおかけしますが、細心の注意を払い、安全第一で工事を進めてまいりますので、ご理解とご協力をお願いいたします。

- ◇工事名称：小山田こ道橋上部工工事
- ◇工事場所：岩手県宮古市小山田地区
- ◇工事期間：平成30年1月23日～平成31年2月14日



## 工事現場紹介 上片巣橋上部工工事

日本ファブテック株式会社

当工事は、これから茨城県取手市の工場で橋桁の製作を行い、塗装した橋桁を輸送し架設する工事です。地域の皆様のご理解・ご協力をいただきながら、復興道路の一日も早い完成を目指し、工事完了まで安全第一で進めてまいりますので何卒よろしくお願いいたします。



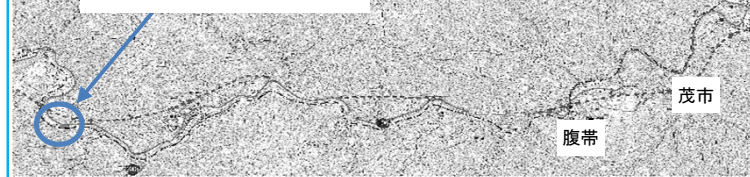
立山現場代理人



能島監理技術者

工事名称：上片巣橋上部工工事  
工事場所：岩手県宮古市川井～宮古市片巣地区  
工事期間：平成30年1月30日～平成31年1月31日(予定)

上片巣橋上部工工事



現場付近図

## 工事現場紹介 腹帯地区道路工事

～(仮)腹帯第3トンネル(盛岡側)の落石防護柵が完成～

大豊建設株式会社

佐田建設株式会社



腹帯地区道路工事(大豊・佐田JV)は、腹帯地区で全長約2.3kmの道路工事を行っています。平成26年12月に着手し、現在全体進捗率約90%です。

国道106号三ツ石トンネル宮古側で、先日(平成30年1月26日)道路の切替え工事が終わりました。これから本線の工事に着手していきます。地上約27mより掘削・斜面を保護してから、腹帯第3トンネル(掘削残り28m)が貫通してきます。

細心の注意を払い工事を進めてまいりますので、引き続き工事へのご理解・ご協力をお願いいたします。



腹帯第3トンネル盛岡側では、法面工の施工を行っております。



落石防護柵



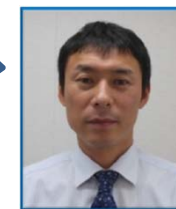
腹帯橋A1橋台では、補強土壁工の施工を行っております。

## 4月期人事異動情報

このたび、異動のため宮古を離れることとなりました。

宮古箱石道路の早期開通、また宮古市の復興とさらなる発展を遠くからではありますが、お祈り申し上げます。

2年間ありがとうございました。



【干場専門員】



【高山管理第二係長】

昨年の4月から宮古西道路の工事担当していましたが、今度仙台に異動することになりました。1年間の短い間でしたが、復興事業に少しでも貢献することができたことと思っています。

1年間お世話になりました。

## ～編集後記～

新年度を迎えて・・・

平成30年3月11日、東日本大震災からちょうど7年が経ちました。管内では山田宮古道路などの復興道路の開通が相次ぎました。

宮古箱石道路においても「早期開通」を合い言葉に、一日も早い完成を目指して関係者一丸となって頑張っていきます。各現場においては全面展開の状況にあります。

沿線の皆様方のご理解とご協力をよろしくお願いいたします。

ご意見・ご感想をお寄せ下さい。

国土交通省 東北地方整備局 三陸国道事務所 PPP宮古箱石区 事業管理班  
〒027-0029 宮古市藤の川4番1号 三陸国道事務所 東庁舎103号 (TEL) 0193-77-4733

平成30年度 宮古箱石道路 工事一覧

No.	工事名	工期	受注者	現場事務所TEL	No.	工事名	工期	受注者	現場事務所TEL
①	国道106号 磯鶏地区道路工事	H28.4.1~H31.9.27	大成建設(株)	77-5162	⑩	腹帯上川井地区道路改良工事	H29.7.19~H31.3.25	大豊建設(株)	72-2001
②	国道106号 小山田地区道路工事	H29.4.1~H31.8.15	飛鳥建設(株)	77-5322	⑪	国道106号 下川井トンネル工事	H26.12.16~H31.3.29	大成建設(株)	77-5653
③	小山田二道橋上部工工事	H30.1.23~H31.2.14	(株)富士ピー・エス	-	⑫	国道106号 川井地区トンネル工事	H29.11.15~H32.5.29	西松建設(株)	77-3777
④	松山地区道路改良工事	H30.3.1~H30.12.21	(株)テラ	-	⑬	川井腹帯地区道路改良工事	H29.4.3~H30.3.20	大豊建設(株)	77-3750
⑤	国道106号 茂市トンネル工事	H28.11.26~H31.3.15	前田建設工業(株)	79-1685	⑭	上川井地区道路改良工事	H30.3.30~H31.3.11	岩田地崎建設(株)	-
⑥	茂市腹帯地区道路改良工事	H29.7.20~H31.3.27	(株)森本組	65-6316	⑮	国道106号 片巢地区道路工事	H29.12.14~H31.10.24	(株)奥村組	65-8751
⑦	国道106号 茂市地区道路工事	H27.2.19~H31.3.29	戸田・岩田地崎JV	65-7007	⑯	上片巢橋上部工工事	H30.1.30~H31.1.31	日本ファブテック(株)	-
⑧	上茂市橋上部工工事	H30.3.30~H31.7.9	日本ファブテック(株)	-	⑰	国道106号 箱石地区道路工事	H26.12.17~H30.9.28	(株)安藤・間	85-1525
⑨	国道106号 腹帯地区道路工事	H26.12.3~H30.3.30	大豊・佐田JV(株)	79-1855	⑱	国道106号 新箱石大橋上部工工事	H30.3.12~H32.2.3	高田機工(株)	-

宮古箱石道路（宮古市藤原～宮古市箱石）工事状況

平成30年3月15日現在

⑰施工：安藤・間



(仮)新箱石大橋P1橋脚の掘削作業を行っています。

⑪施工：西松建設



(仮)川井第1トンネル（宮古側）でトンネル工事のためのバッチャープラントを組み立てています。

⑨施工：大豊建設



(仮)腹帯橋P1橋脚で、締切鋼矢板の打設を行っています。

⑦施工：戸田・岩田地崎



(仮)腹帯第1トンネルの掘削を行っています。全長1,774mのうち528mまで進んでいます。

⑤施工：前田建設工業



(仮)茂市トンネルの掘削を行っています。全長1,885mのうち116mまで進んでいます。

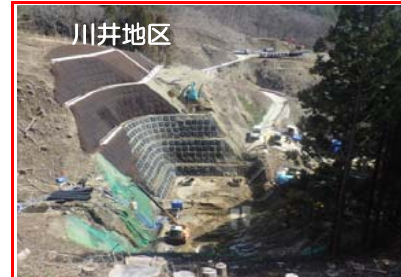
①施工：大成建設



(仮)磯鶏トンネルの掘削を行っています。全長1,554m（844mは大成建設で施工）のうち163mまで進んでいます。



川井地区



(仮)上川井橋では、深礎杭の施工を行っています。

(仮)下川井トンネル（盛岡側）



(仮)下川井トンネルの掘削を行っています。全長2,050mのうち856mまで進んでいます。

(仮)下川井トンネル（宮古側）



古田地区の国道切り回し作業が完了しました。引き続き坑口部の落石防止対策工事を行っています。

(仮)腹帯第3トンネル（盛岡側）



(仮)腹帯第3トンネル（盛岡側）は落石防護網が完了し、法面工の施工を進めています。

(仮)茂市橋P3橋脚



(仮)茂市橋P3橋脚では、締切鋼矢板の打設を行っています。

松山地区



松山地区で、函渠工の施工を行っています。